



CARRARA • LIVORNO • MONFALCONE • VENEZIA



## FHP Holding Portuale

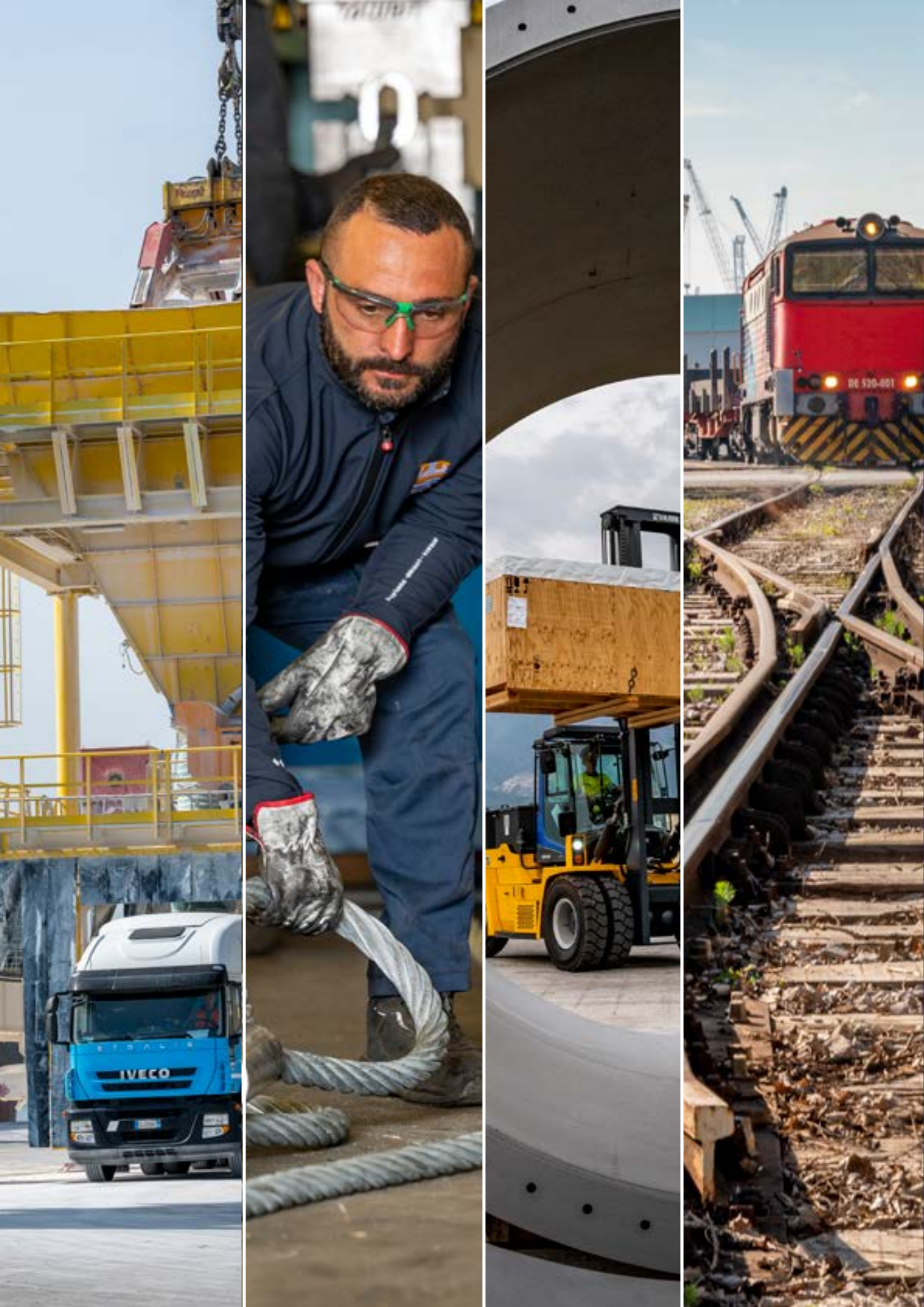
FHP Holding Portuale (FHP), espressione di F2i sgr, principale gestore indipendente italiano di fondi infrastrutturali con oltre 6 miliardi di euro di capitale investito, rappresenta uno dei principali hub portuali italiani, in particolare nel settore del General Cargo e in quello strategico dell'approvvigionamento di alcune delle principali filiere industriali italiane, attivo nell'Alto Adriatico e nel Tirreno.

**FHP Holding Portuale (FHP), part of F2i sgr, Italy's largest independent infrastructure funds manager, with assets of over Euro 6 billion under management, representing one of the principal Italian port hubs, specialising in the breakbulk and general cargo sector, strategically supplying and servicing some of the largest Italian industries active in the Upper Adriatic and Tyrrhenian Sea.**



Il primo operatore portuale italiano nel settore delle rinfuse, a supporto della competitività dell'industria italiana.

The first port operator in the breakbulk and general cargo sector supporting the competitiveness of the Italian industry.



# NETWORK TECHNICAL DATA



m<sup>2</sup>  
**1.777.300**  
TOTAL  
AREA



m<sup>2</sup>  
**298.650**  
WAREHOUSING  
AREA



m  
**5.878**  
QUAY  
LENGTH



n.  
**5**  
SILOS



km  
**41**  
RAILWAY  
INFRASTRUC.

## PORTS

**8 terminals managed in 4 ports**

## VOLUME OF GOODS HANDLED

**10 million tons**

## COMPANIES

**8 subsidiaries**

## EMPLOYEES

**over 500**

## SETTORI MERCEOLOGICI

SIDERURGICI  
LAPIDEI  
PROJECT CARGO  
CELLULOSA  
AGROALIMENTARE  
RO-RO

## COMMODITY SECTORS

STEEL/METAL PRODUCTS  
STONE PRODUCTS  
GENERAL AND PROJECT CARGO  
WOODPULP AND FOREST PRODUCTS  
AGRI-FOOD  
RO-RO TRAFFIC

Dal consolidamento in FHP nasce un network integrato di servizi nel settore della logistica portuale delle rinfuse, delle merci varie, del general e project cargo con l'obiettivo di adeguare l'innovazione, lo sviluppo e la sostenibilità del settore alle mutate esigenze del mercato.

Il Gruppo FHP Holding Portuale gestisce piattaforme logistiche nei siti di Carrara, Livorno, Monfalcone e Venezia creando un asset strategico di collegamento fra l'Adriatico e Tirreno a supporto della competitività dell'industria italiana.

With FHP's consolidation, an integrated network of services in the field of port logistics specialising in breakbulk, general and project cargo, is born with the aim of adapting innovation, development, and sustainability in the sector to the changing demands of the market.

The FHP Holding Portuale Group manages logistic platforms in Carrara, Livorno, Monfalcone and Venice, creating a strategic link between the Adriatic and Tyrrhenian to support the competitiveness of the Italian industry.

### Servizi

- Operazioni di carico/scarico
- Servizi di alleggerimento
- Servizi ausiliari: ancoraggio, fissaggio, etichettatura, marcatura, imballaggio
- Agenzia marittima
- Organizzazione del trasporto intermodale/multimodale
- Operazioni doganali: importazione, esportazione, transito e consulenza
- Tracciabilità del carico con i clienti
- Organizzazione spedizioni LCL/FCL e porta a porta
- General e project cargo
- Traffico RO-RO
- Consulenze doganali e merceologiche
- Gestione depositi doganali e fiscali IVA
- Assistenza portuale alle merci
- Manutenzione e riparazione di mezzi
- Attività di Sea Fastening

### Services

- Stevedoring services, loading/discharging operations
- Lightening services
- Auxiliary services, lashing, securing, labelling, marking
- Shipping agent
- Intermodal/multimodal logistic services
- Customs operations: import, export, transit and consulting services
- Cargo tracking with clients
- LCL/FCL, door to door services offered
- Customs and commodity consultancy
- Bonded/VAT management services
- Port services
- Maintenance and repair of port equipment/vehicles
- Fitter & Turner services
- Carpentry services
- Sea Fastening activities

# RAIL TRANSPORT

## INTEGRATED INTERMODAL SUPPLY CHAIN

RAIL LINKS	
CARRARA	VERONA
	PORTO NOGARO (UDINE)
	DINAZZANO (REGGIO EMILIA)
	MARZAGLIA (MODENA)
LIVORNO	RONCAFORT (TRENTO)
	JESI INTERPORTO (ANCONA)
	TORINO ORBASSANO
	NOVARA
MONFALCONE	SAN GIORGIO DI NOGARO (UDINE)
	VERONA
	PADOVA
	KINDBERG e LINZ (AUSTRIA)
	VERDELLO (BERGAMO)
	LAKTASI (BOSNIA)
	DOMEGLIARA (VERONA)
	MARINA DI CARRARA
	MARKTBREIT (GERMANIA)
	RONCAFORT (TRENTO)
	VENEZIA (MARGHERA)
VERONA	
RHO	
FERRARA	
DALMINE (BERGAMO)	
SCARLINO (GROSSETO)	
ACQUANEGRA (CREMONA)	
MANTOVA (SPINETTA MARENGO)	
TAVAUZ (FRANCIA)	
DORDRECHT (PAESI BASSI)	
BELLAVISTA (TARANTO)	



Over **4500 TRAINS/YEAR**



**MARE TIRRENO, PORTO DI CARRARA | TYRRHENIAN SEA, PORT OF CARRARA**



TOTAL AREA	<b>250.000 m<sup>2</sup></b>
WAREHOUSING AREA	<b>30.000 m<sup>2</sup></b>
QUAY LENGTH	<b>500 m</b>
DRAFT	<b>-11 m</b>
INTERNAL RAILWAY INFRASTRUCTURE	<b>400 m</b>

**PRINCIPALI MERCI TRATTATE**

RINFUSE  
SIDERURGICO  
LAPIDEI  
SUPPORTO ALLA NAUTICA  
PROJECT CARGO

**KEY COMMODITIES HANDLED**

BREAKBULK  
STEEL/METAL PRODUCTS  
STONE PRODUCTS  
VESSEL SUPPORT  
PROJECT CARGO





LIFTING, MAINTENANCE COMPANY



TOTAL AREA	<b>1.000 m<sup>2</sup></b>
WORKSHOP	<b>400 m<sup>2</sup></b>
SQUARE AREA	<b>600 m<sup>2</sup></b>

**SERVIZI OFFERTI**

MANUTENZIONE  
TIRANTI  
ACCESSORI  
INGEGNERIA DEL SOLLEVAMENTO  
FUNI DI ACCIAIO  
RIPARAZIONI NAVALI

**SERVICES OFFERED**

MAINTENANCE  
TIE RODS  
LIFTING ACCESSORIES  
LIFTING ENGINEERING  
STEEL ROPES  
SHIP REPAIRS







**MARE TIRRENO, PORTO DI LIVORNO** | TYRRHENIAN SEA, PORT OF LIVORNO



TOTAL AREA (OPEN) **149.000 m<sup>2</sup>**

WAREHOUSING AREA **65.000 m<sup>2</sup>**

QUAY LENGTH **360 m**

DRAFT **-12 m**

INTERNAL RAILWAY  
INFRASTRUCTURE **1.000 m**

**SILO AREA**

SILO STORAGE  
CAPACITY **35.000 tons**

WAREHOUSING AREA **5.200 m<sup>2</sup>**

QUAY LENGTH **200 m**

DRAFT **-9,3 m**

**PRINCIPALI MERCI TRATTATE**

CEREALI  
CELLULOSA  
PRODOTTI FORESTALI

**KEY COMMODITIES HANDLED**

AGRO-FOODS  
WOODPULP  
FOREST PRODUCTS





MARE ADRIATICO, PORTO DI MONFALCONE | ADRIATIC SEA, PORT OF MONFALCONE



TOTAL AREA	<b>275.100 m<sup>2</sup></b>
WAREHOUSING AREA	<b>18.200 m<sup>2</sup></b>
QUAY LENGTH	<b>1.380 m</b>
DRAFT	<b>-11 m</b>
INTERNAL RAILWAY INFRASTRUCTURE	<b>2,9 Km</b>

**PRINCIPALI MERCI TRATTATE**

SIDERURGICO  
CELLULOSA  
PRODOTTI FORESTALI  
PROJECT CARGO  
CAOLINO

**KEY COMMODITIES HANDLED**

STEEL/METAL PRODUCTS  
WOODPULP  
FOREST PRODUCTS  
GENERAL & PROJECT CARGO  
KAOLIN





MARE ADRIATICO, PORTO DI MONFALCONE | ADRIATIC SEA, PORT OF MONFALCONE



TOTAL AREA	<b>170.900 m<sup>2</sup></b>
WAREHOUSING AREA	<b>60.800 m<sup>2</sup></b>
QUAY LENGTH	<b>1.380 m</b>
DRAFT	<b>-11 m</b>
INTERNAL RAILWAY INFRASTRUCTURE	<b>2,9 Km</b>

**PRINCIPALI MERCI TRATTATE**

CELLULOSA  
CAOLINO  
SIDERURGICO

**KEY COMMODITIES HANDLED**

WOODPULP  
KAOLIN  
STEEL/METAL PRODUCTS





MARE ADRIATICO, PORTO DI VENEZIA | ADRIATIC SEA, PORT OF VENICE

TOTAL AREA	<b>264.000 m<sup>2</sup></b>
WAREHOUSING AREA	<b>31.500 m<sup>2</sup></b>
QUAY LENGTH	<b>1.850 m</b>
DRAFT	<b>-11,5 m</b>
SILOS	<b>4</b>
INTERNAL RAILWAY INFRASTRUCTURE	<b>10,9 Km</b>



**PRINCIPALI MERCI TRATTATE**  
SIDERURGICO  
FARINACEI  
CEMENTO  
MERCI VARIE  
PROJECT CARGO

**KEY COMMODITIES HANDLED**  
STEEL/METAL PRODUCTS  
FLOURS  
CONCRETE  
MISCELLANEOUS GOODS  
PROJECT CARGO





**MARE ADRIATICO, PORTO DI VENEZIA** | ADRIATIC SEA, PORT OF VENICE

TOTAL AREA	<b>67.300 m<sup>2</sup></b>
WAREHOUSING AREA	<b>7.950 m<sup>2</sup></b>
QUAY LENGTH	<b>778 m</b>
DRAFT	<b>-7 m</b>
INTERNAL RAILWAY INFRASTRUCTURE	<b>1.000 m</b>



**PRINCIPALI MERCI TRATTATE**  
SIDERURGICO  
FARINACEI  
CEMENTO  
MERCİ VARIE  
PROJECT CARGO

**KEY COMMODITIES HANDLED**  
STEEL/METAL PRODUCTS  
FLOURS  
CONCRETE  
MISCELLANEOUS GOODS  
PROJECT CARGO





MARE ADRIATICO, PORTO DI VENEZIA | ADRIATIC SEA, PORT OF VENICE



TOTAL AREA	<b>600.000 m<sup>2</sup></b>
WAREHOUSING AREA	<b>80.000 m<sup>2</sup></b>
QUAY LENGTH	<b>810 m</b>
DRAFT	<b>-10,4 m</b>
INTERNAL RAILWAY INFRASTRUCTURE	<b>25 Km</b>

**PRINCIPALI MERCI TRATTATE**  
 SIDERURGICO  
 CEMENTO  
 MERCI VARIE  
 PROJECT CARGO

**KEY COMMODITIES HANDLED**  
 STEEL/METAL PRODUCTS  
 CONCRETE  
 MISCELLANEOUS GOODS  
 PROJECT CARGO





**MARE ADRIATICO, SERVIZI DOGANALI** | ADRIATIC SEA, CUSTOMS SERVICES

**FHP offre servizi doganali  
nel Tirreno e nell'Adriatico  
grazie al suo network**

**FHP offers customs services  
in the Tyrrhenian and Adriatic  
thanks to its network**



**PRINCIPALI SERVIZI**

OPERAZIONI DOGANALI IMPORT - EXPORT  
CONSULENZE DOGANALI E MERCEOLOGICHE  
GESTIONE DEPOSITI DOGANALI E FISCALI IVA  
ASSISTENZA PORTUALE ALLE MERCI

**MAIN SERVICES**

CUSTOMS OPERATIONS - IMPORT/EXPORT  
CUSTOMS & COMMODITY CONSULTANCY  
BONDED/VAT WAREHOUSE MANAGEMENT  
CARGO PORT SERVICES





## FHP PROJECT CARGO

### PRINCIPALI SERVIZI

INGEGNERIA DEL SOLLEVAMENTO

RIZZAGGIO

TRASPORTO ECCEZIONALE INTERNO ED ESTERNO AL TERMINAL

COSTRUZIONE INTELAIATURE METALLICHE PER TRASPORTO MARINO

ATTIVITÀ DI PRESERVAZIONE PEZZI SPECIALI PER IL TRASPORTO MARITTIMO E TERRESTRE

### MAIN SERVICES

LIFTING ENGINEERING

LASHING & SECURING

EXCEPTIONAL ROAD TRANSPORT SERVICES

CONSTRUCTION OF CUSTOM METAL TRANSIT FRAMES FOR MARINE TRANSPORT

SPECIALISED CUSTOM PACKAGING FOR THE PRESERVATION OF PROJECT CARGO DURING TRANSPORT





**FHP LA FORZA  
DELLA SQUADRA**

**FHP THE POWER OF TEAMWORKING**



# CERTIFICAZIONI

## CERTIFICATIONS

FHP PORTO DI CARRARA  
**ISO 9001, ISO 45001, Fitok**

FHP LIFTING  
**ISO 9001**

FHP MARTERNERI  
**ISO 9001, ISO 45001, AEO**

FHP CPM  
**ISO 9001**

FHP MULTISERVICE  
**ISO 9001, ISO 14001, ISO 22000, ISO 45001, GMP+**

FHP SORIMA  
**ISO 9001, ISO 14001, ISO 45001, ISO 22000**

FHP TRANSPED  
**ISO 9001, ISO 14001, ISO 45001**



**F2i Holding Portuale s.p.a.**  
Società soggetta a direzione e coordinamento di F2i Porti s.r.l.  
Viale G. da Verrazzano Snc - Varco di Levante del Porto  
54033 Carrara, Frazione Marina (MS)  
Tel +39 0585 784430 · Fax +39 0585 784413  
E-mail: [info@fhpgroup.it](mailto:info@fhpgroup.it)  
PEC: [fhpspa@pec.it](mailto:fhpspa@pec.it)

[info@fhpgroup.it](mailto:info@fhpgroup.it) | [fhpgroup.it](http://fhpgroup.it)



**F2I HOLDING PORTUALE s.p.a.**

Viale G. da Verrazzano Snc  
Varco di Levante del Porto  
54033 Carrara, Frazione Marina (MS)  
Tel +39 0585 784430 · Fax +39 0585 784413  
E-mail: [info@fhpgroup.it](mailto:info@fhpgroup.it)  
PEC: [fhpspa@pec.it](mailto:fhpspa@pec.it)



**MARTERNERI s.p.a.**

Società con Socio Unico,  
soggetta a direzione e coordinamento di F2i Porti s.r.l.  
Via Salvatore Orlando, 18/20 · 57123 Livorno (LI)  
Tel. +39 0586 2477 · Fax +39 0586 247777  
[importliv.marterneri@fhpgroup.it](mailto:importliv.marterneri@fhpgroup.it),  
[exportliv.marterneri@fhpgroup.it](mailto:exportliv.marterneri@fhpgroup.it),  
[shipagencyliv.marterneri@fhpgroup.it](mailto:shipagencyliv.marterneri@fhpgroup.it)  
PEC: [info@pec.marterneri.it](mailto:info@pec.marterneri.it)



**COMPAGNIA PORTUALE s.r.l.**

Società soggetta a direzione e coordinamento di F2i Porti s.r.l.  
Sede Legale: Via Timavo, 69/8  
34074 Monfalcone (GO)  
Tel. +39 0481 490911 · Fax +39 0481 490999  
Email: [info.cpm@fhpgroup.it](mailto:info.cpm@fhpgroup.it)  
PEC: [cpm@pec.c-p-m.it](mailto:cpm@pec.c-p-m.it)

Unità locale:  
Loc. Portorosega · 34074 Monfalcone (GO)  
Tel. +39 0481 490911



**MULTI SERVICE s.r.l.**

Società con Socio Unico,  
soggetta a direzione e coordinamento di F2i Porti s.r.l.  
Terminal Molo Sali · Porto Commerciale  
30175 Venezia, Marghera (VE)  
Tel. +39 041 2584811 · Fax +39 041 5380898  
[info.ms-service@fhpgroup.it](mailto:info.ms-service@fhpgroup.it) · PEC: [certified@pec.ms-service.it](mailto:certified@pec.ms-service.it)



**LIFTING ROPES & SHIPREPAIRS s.r.l.**

Società con Socio Unico,  
soggetta a direzione e coordinamento di F2i Porti s.r.l.  
Viale D. Zaccagna, 6  
54033 Carrara frazione Marina (MS)  
Tel. +39 0585 50701  
PEC: [liftingsrl@legalmail.it](mailto:liftingsrl@legalmail.it)



**MARTENERI s.p.a.**

Società con Socio Unico,  
soggetta a direzione e coordinamento di F2i Porti s.r.l.

Sede Legale: Via Salvatore Orlando, 18/20  
57123 Livorno (LI)  
Tel. +39 0586 2477 · Fax +39 0586 247777  
Email: [importliv.marterneri@fhpgroup.it](mailto:importliv.marterneri@fhpgroup.it), [exportliv.marterneri@fhpgroup.it](mailto:exportliv.marterneri@fhpgroup.it),  
[shipagencyliv.marterneri@fhpgroup.it](mailto:shipagencyliv.marterneri@fhpgroup.it)  
PEC: [info@pec.marterneri.it](mailto:info@pec.marterneri.it)

Unità locale: Via Terme Romane, 5  
34074 Monfalcone (GO)  
Tel. +39 0481 411141  
Email: [info.marterneri@fhpgroup.it](mailto:info.marterneri@fhpgroup.it)  
PEC: [info@pec.marterneri.it](mailto:info@pec.marterneri.it)



**SO.RI.MA. s.r.l.**

Società soggetta a direzione e coordinamento di F2i Porti s.r.l.  
Stazione Passeggeri RO/RO  
Area Portuale Val da Rio · 30015 Chioggia (VE)  
Tel. +39 041 404047 · Fax +39 041 5506764  
Email: [sorima@fhpgroup.it](mailto:sorima@fhpgroup.it) · PEC: [sorima@legalmail.it](mailto:sorima@legalmail.it)



**TRANSPED s.r.l.**

Società con Socio Unico, soggetta a direzione e coordinamento di F2i Holding Portuale S.p.A.  
Via dell'Elettricità, 39 · 30175 Venezia, Marghera (VE)  
Tel. +39 041 926245  
Email: [amministrazione.transped@fhpgroup.it](mailto:amministrazione.transped@fhpgroup.it)  
PEC: [amministrazione@pec.transpedspa.it](mailto:amministrazione@pec.transpedspa.it)



